

DOSSIER DE PRESSE

OCTOBRE 2023



PROLONGEMENT : OULLINS CENTRE <->
SAINT-GENIS-LAVAL HÔPITAL LYON SUD



Suivez l'actu!
sytral.fr

SYTRAL
MOBILITÉS

MÉTROPOLE
GRAND LYON

SOMMAIRE

Édito

- 4** Une nouvelle desserte performante pour le sud-ouest de la métropole
- 5** Deux nouvelles stations, modernes et accessibles
- 7** Un pôle multimodal innovant et durable
- 13** L'art et la culture au cœur des nouveaux ouvrages
- 15** Autour du métro, de nouveaux espaces de vie
- 19** Un chantier hors du commun
- 21** Des rames automatiques rapides et modernes
- 22** Le calendrier et les chiffres clés du prolongement
- 25** Les acteurs du chantier
- 27** L'information aux riverains
- 28** Le projet en images
- 29** La ligne B en bref



ÉDITO

« Le prolongement du métro B jusqu'à Saint-Genis-Laval a pour objectif de desservir le centre-ville d'Oullins, le pôle hospitalo-universitaire de Lyon Sud (4 000 emplois et 4 500 étudiants), le quartier du Vallon de Saint-Genis-Laval et plus largement les 100 000 habitants du sud-ouest de la Métropole.



Ce chantier d'envergure démarré en 2017 trouve aujourd'hui son aboutissement avec la mise en service du nouveau tronçon entre les stations Gare d'Oullins et Saint-Genis-Laval Hôpital Lyon Sud.

L'ouverture de deux nouvelles stations et d'un pôle multimodal destiné à encourager l'intermodalité des déplacements va transformer les habitudes de mobilité de tout le sud-ouest de la Métropole, en plaçant Saint-Genis-Laval à moins de 15 minutes de la Part-Dieu.

Au-delà de l'arrivée du métro, une réorganisation globale des déplacements sur le secteur est mise en œuvre autour du nouveau pôle multimodal de Saint-Genis-Laval, offrant sur un même lieu de nouvelles solutions de mobilités performantes et durables qui contribueront à encourager l'intermodalité des déplacements. »

BRUNO BERNARD

Président de la Métropole de Lyon et de SYTRAL Mobilités

UNE NOUVELLE DESSERTE PERFORMANTE POUR LE SUD-OUEST DE LA MÉTROPOLE

Inaugurée en 1978, la ligne B du métro de l'agglomération lyonnaise est la **troisième ligne du réseau TCL** avec 180 000 voyages/jour. Elle constitue une liaison nord-sud importante qui part du secteur Charpennes à Villeurbanne, transite par le quartier d'affaires de la Part-Dieu et dessert plusieurs centralités, des pôles universitaires ainsi que des zones de forte activité économique et d'emploi. La ligne a été prolongée à plusieurs reprises vers le sud : depuis 2013, le métro B permet de franchir le Rhône pour rejoindre la station Gare d'Oullins.



Cette nouvelle liaison va permettre :

- de participer au renouvellement et à l'**essor des secteurs desservis** (projet de développement du Vallon de Saint-Genis-Laval et renforcement du pôle hospitalo-universitaire) ;
- d'améliorer la fréquentation du réseau de transports collectifs, pour **encourager le report modal** et ainsi attirer de nouveaux usagers, en leur proposant une offre de transport qualitative, fiable, performante, compétitive sur le plan économique et respectueuse de l'environnement ;
- le **réaménagement qualitatif des espaces publics** à proximité des stations ;
- de promouvoir un modèle de ville solidaire avec la desserte de quartiers inscrits au titre de la Politique de la Ville. Le prolongement du métro s'inscrit comme un **vecteur d'accès à l'emploi** pour les personnes éloignées des pôles d'emploi principaux ;
- **d'agir sur l'environnement** en réduisant la pollution atmosphérique et sonore.

LES CHIFFRES CLÉS

5 ANS DE TRAVAUX

2,4 KM DE LIGNE NOUVELLE

2 STATIONS SUPPLÉMENTAIRES

1 RAME TOUTES LES 2 MINUTES
en heures de pointe

15 MIN DE TEMPS DE PARCOURS
entre Saint-Genis-Laval Hôpital
Lyon Sud et Part-Dieu

1 PÔLE MULTIMODAL AU TERMINUS

24 000 VOYAGEURS ATTENDUS
chaque jour à Oullins Centre
en 2023

25 000 VOYAGEURS ATTENDUS
chaque jour à Saint-Genis-Laval –
Hôpital Lyon Sud en 2023

391 MILLIONS €
DE BUDGET

DEUX NOUVELLES STATIONS MODERNES ET ACCESSIBLES

OULLINS CENTRE

Située sous la place Anatole France à proximité de l'Hôtel de Ville et de la Grande Rue d'Oullins, véritable artère de vie, **la station dessert le cœur de la ville d'Oullins** et offre des connexions avec de nombreuses lignes de bus. Conçue comme le prolongement de la place Anatole France, elle est construite avec des matériaux lumineux, naturels et chaleureux, tels que la pierre, le bois et la résine minérale.



Deuxième station la plus profonde du réseau TCL avec des quais situés à 23 m de profondeur, la station Oullins Centre s'organise autour de trois niveaux : -1 (salle des billets), -2 (mezzanine), -3 (quais). L'accès aux quais s'effectue par les escaliers mécaniques et ascenseurs et le niveau -1 est équipé des contrôles d'accès et distributeurs de titres de transport.

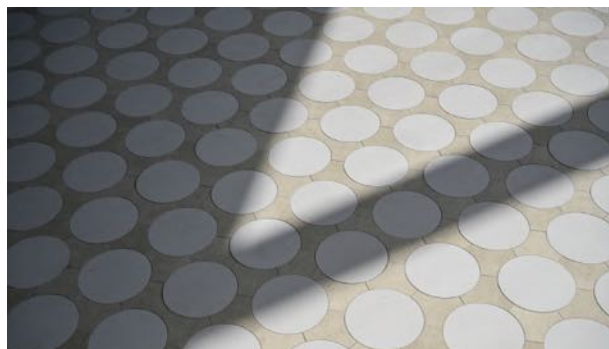
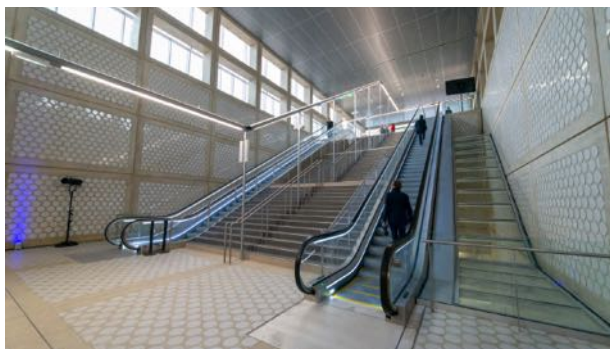
La création de la station s'accompagne d'une **requalification de la place Anatole France**, opérée par la Métropole de Lyon. Afin d'encourager l'usage des vélos en complémentarité des transports en commun et faciliter l'accès au métro, un nouveau parc-relais vélos sera prochainement mis en service et offrira 61 places dont 1 emplacement pour les vélos cargo.

Dès 2023, 24 000 voyageurs sont attendus chaque jour à Oullins Centre.



SAINT-GENIS-LAVAL HÔPITAL LYON SUD

La station Saint-Genis-Laval – Hôpital Lyon Sud est implantée sur la zone de parking du **Centre Hospitalier Lyon Sud**, à l'ouest du chemin du Grand Revoyet, dans un secteur en pleine mutation. Le projet du Vallon de Saint-Genis-Laval est en effet appelé à devenir un tout nouveau quartier. Un grand projet métropolitain, équilibré et concerté qui offrira d'ici 2035, un cadre de vie exceptionnel pour habiter, travailler et innover à seulement 15 minutes de Lyon grâce au métro B.



Dans cette station construite sur 3 niveaux, le voyageur est guidé par la **lumière naturelle** qui se diffuse **depuis la salle des billets jusqu'aux quais**. Le béton et le grès cérame émaillé blanc apportent clarté et luminosité à la station.

Dès 2023, 25 000 voyageurs sont attendus chaque jour dans cette station dont les quais se situent à 15 mètres de profondeur.

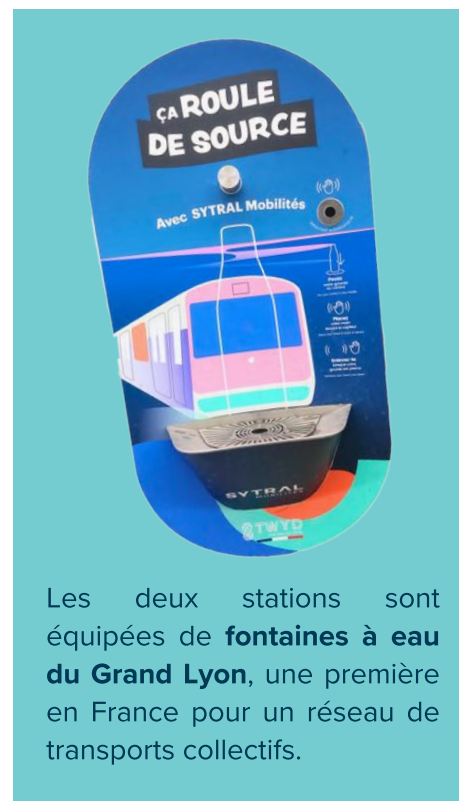
DE NOUVEAUX ÉQUIPEMENTS INNOVANTS ET ACCESSIBLES

SYTRAL Mobilités s'attache continuellement à développer la qualité du service offert aux voyageurs et a profité de l'extension du métro B pour expérimenter de nouveaux équipements dans les deux futures stations.

3 nouveaux dispositifs innovants sont en cours de déploiement pour favoriser l'autonomie de déplacement des personnes malvoyantes :

- des manchons braille sur les escaliers ;
- des bandes de guidage au sol pour l'orientation en station ;
- des bandes d'interception au niveau des quais pour faciliter le repérage des points d'intérêt spécifiques.

SYTRAL Mobilités poursuit quotidiennement son travail de recherches avec l'aide des associations afin de rendre ses réseaux toujours plus accessibles et **simplifier l'orientation et le parcours des voyageurs** à besoins spécifiques.



UN PÔLE MULTIMODAL INNOVANT ET DURABLE

L'extension du métro B comprend la création d'un pôle multimodal à la nouvelle station terminus. Afin de faciliter les échanges et d'encourager l'intermodalité, il réunit **de nombreuses mobilités en un seul et même lieu** : le métro bien sûr, mais aussi le plus grand parc-relais du réseau TCL en matière de mobilités actives, de covoiturage, des cheminements piétons-cycles et enfin une dizaine de lignes de bus qui transitent dans une gare dédiée.

Son implantation, **au cœur d'un quartier en devenir fortement dédié à la santé**, permet de relier la Métropole par le prolongement de la ligne B du métro. Le site est accessible via de nouvelles voiries créées par la Métropole de Lyon et une vaste esplanade piétonne permet l'accès à la station de métro, à la gare de bus et au centre hospitalier.



Le pôle multimodal, lieu de croisement de tous les parcours, s'organise autour d'un **axe longitudinal nord-sud** dans le prolongement du patio attaché à la sortie du métro :

- Au nord-est les entrées et les sorties des voitures.
- Au sud les accès piéton et l'entrée du métro.
- À l'ouest l'accès vélos.
- À l'est la connexion TCL avec la gare de bus

UN BÂTIMENT ÉCO-RESPONSABLE

Le bâtiment, construit au-dessus de la station de métro pour faciliter les correspondances et optimiser le flux des voyageurs, va orchestrer les interfaces entre les différents modes de transports, collectifs et individuels.

Inscrit dans une **démarche de développement durable**, le bâtiment verra sa toiture et certaines façades en résille métallique, végétalisées. Des **panneaux photovoltaïques** sont installés sur la toiture pour maximiser l'autoconsommation électrique du parking. La production photovoltaïque va permettre ainsi de réduire l'empreinte carbone du parc relais.

Les eaux de pluie et des jardinières des différents étages sont récupérées pour permettre l'arrosage du jardin du patio et de la toiture végétalisée.

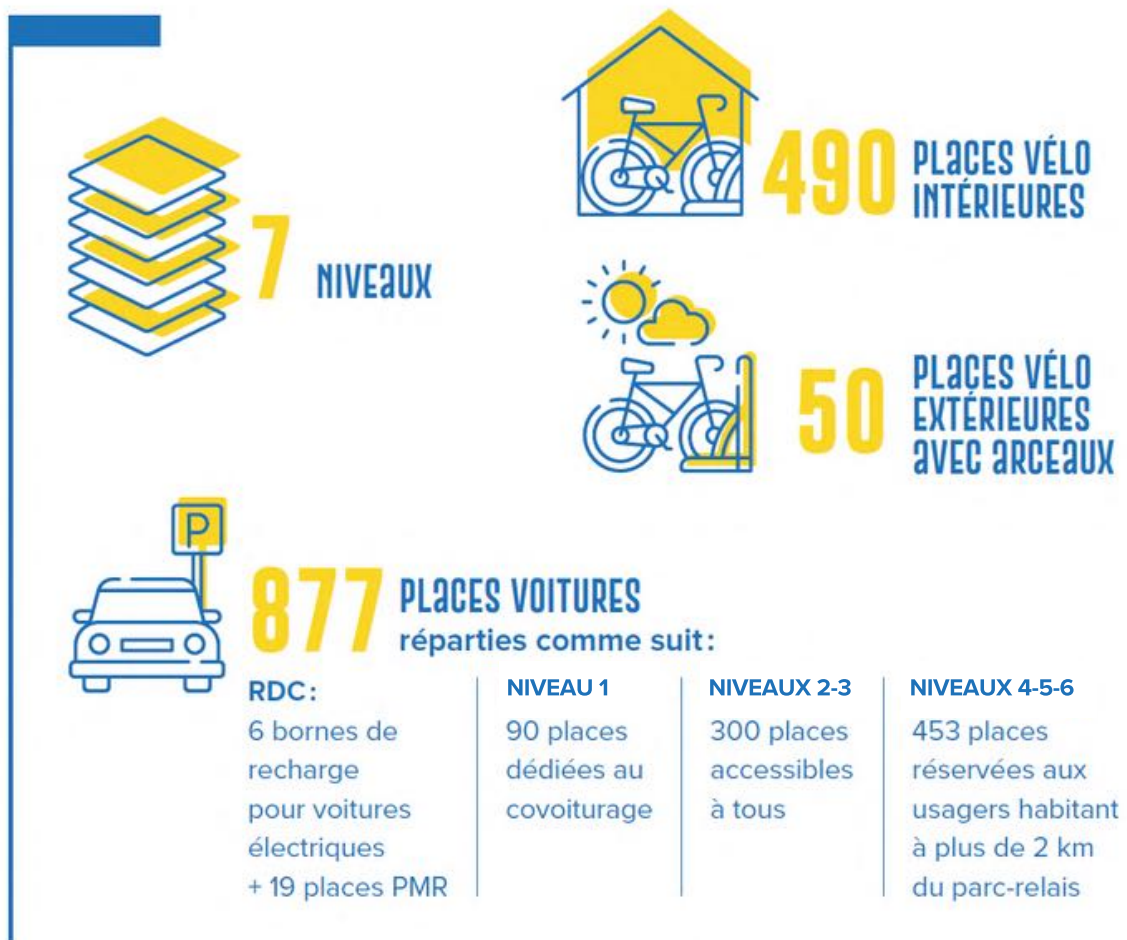




Enfin, **le bâtiment offre un éclairage naturel** et des vues sur le paysage au travers du filtre mordoré de sa façade ainsi que sur le jardin patio, au cœur du bâtiment. La résille enveloppant les façades est translucide et laisse passer l'air et la lumière naturels tout en camouflant la vue des voitures aux passants.

UN MODÈLE DE PARC-RELAIS NOVATEUR

Afin de répondre à l'évolution des modes de déplacement et d'accessibilité et aux enjeux de la transition écologique, SYTRAL Mobilités développe un modèle de parc-relais innovant pour encourager les habitants les plus proches à avoir recours à des solutions alternatives et **favoriser l'accès aux personnes les plus éloignées**. Un dispositif est ainsi expérimenté à l'ouverture selon des critères géographiques de résidence par rapport à la station de métro Saint-Genis-Laval Hôpital Lyon Sud.

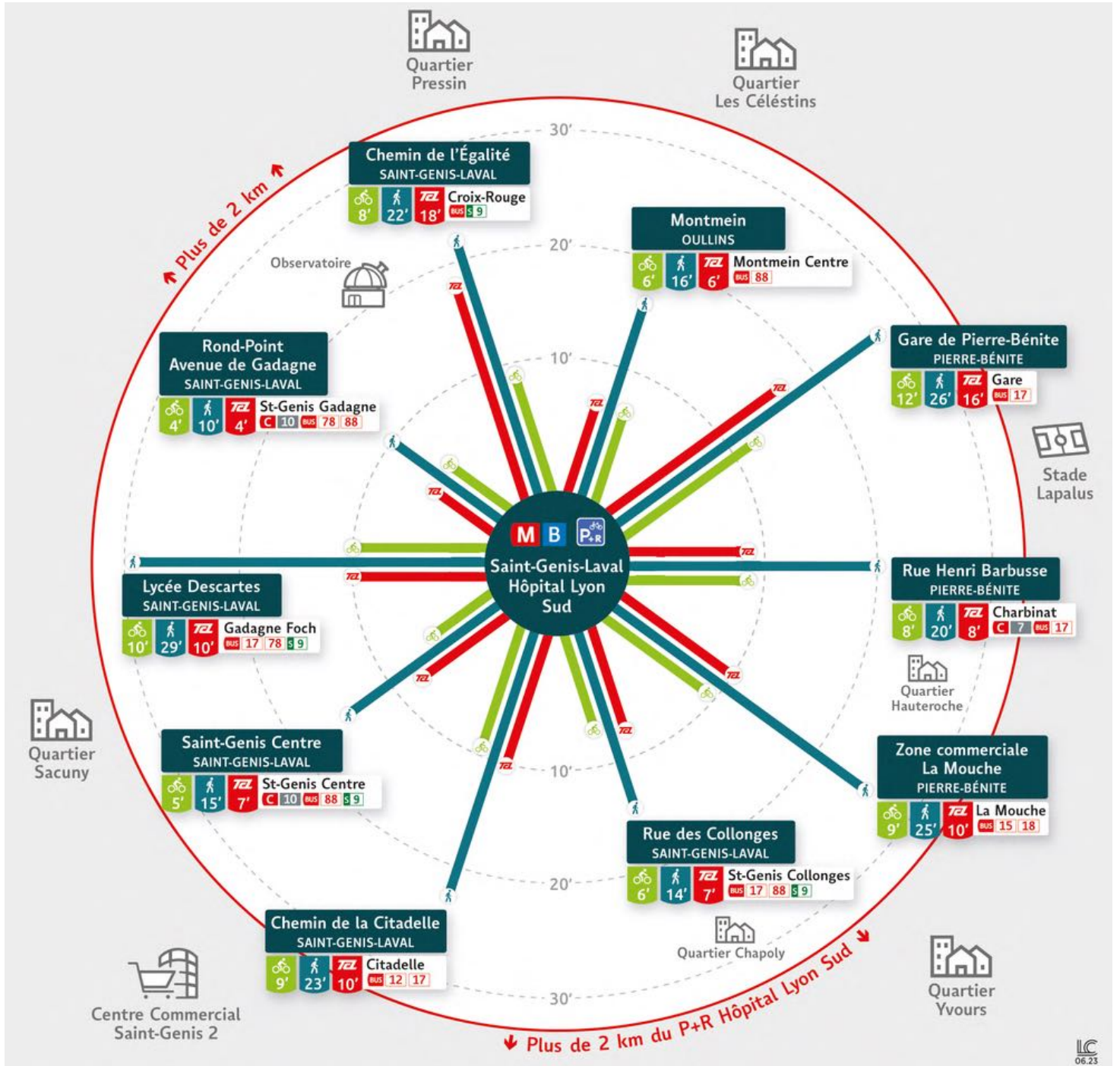


LA ROSE DES MODES



DES SOLUTIONS ALTERNATIVES

POUR REJOINDRE LA NOUVELLE STATION DE SAINT-GENIS-LAVAL



*Informations données à titre indicatif. Elles varient en fonction de l'itinéraire choisi, de la vitesse de marche à pied et de vélo.

LES MOBILITÉS ACTIVES AU COEUR DU PÔLE MULTIMODAL

SYTRAL Mobilités est résolument engagé à **accompagner l'usage du vélo en complémentarité avec les transports collectifs**, pour instituer une alternative efficace à l'automobile. C'est dans cet objectif que le futur parc-relais offre une place inédite pour les vélos avec **490 emplacements** dont les installations permettent également d'accueillir 10 vélos-cargos. Un **atelier de réparation** de 63 m² est situé au rez-de-chaussée.



LE MÉTRO, MAIS PAS SEULEMENT ...

SYTRAL Mobilités a mené une **importante réorganisation du réseau bus** en lien avec les élus des communes concernées afin de proposer un accès performant au métro, en bus et en car pour les habitants des communes du sud-ouest lyonnais. Il s'agissait également de renforcer la cohésion des territoires en offrant un maillage structurant qui favorise l'intermodalité.

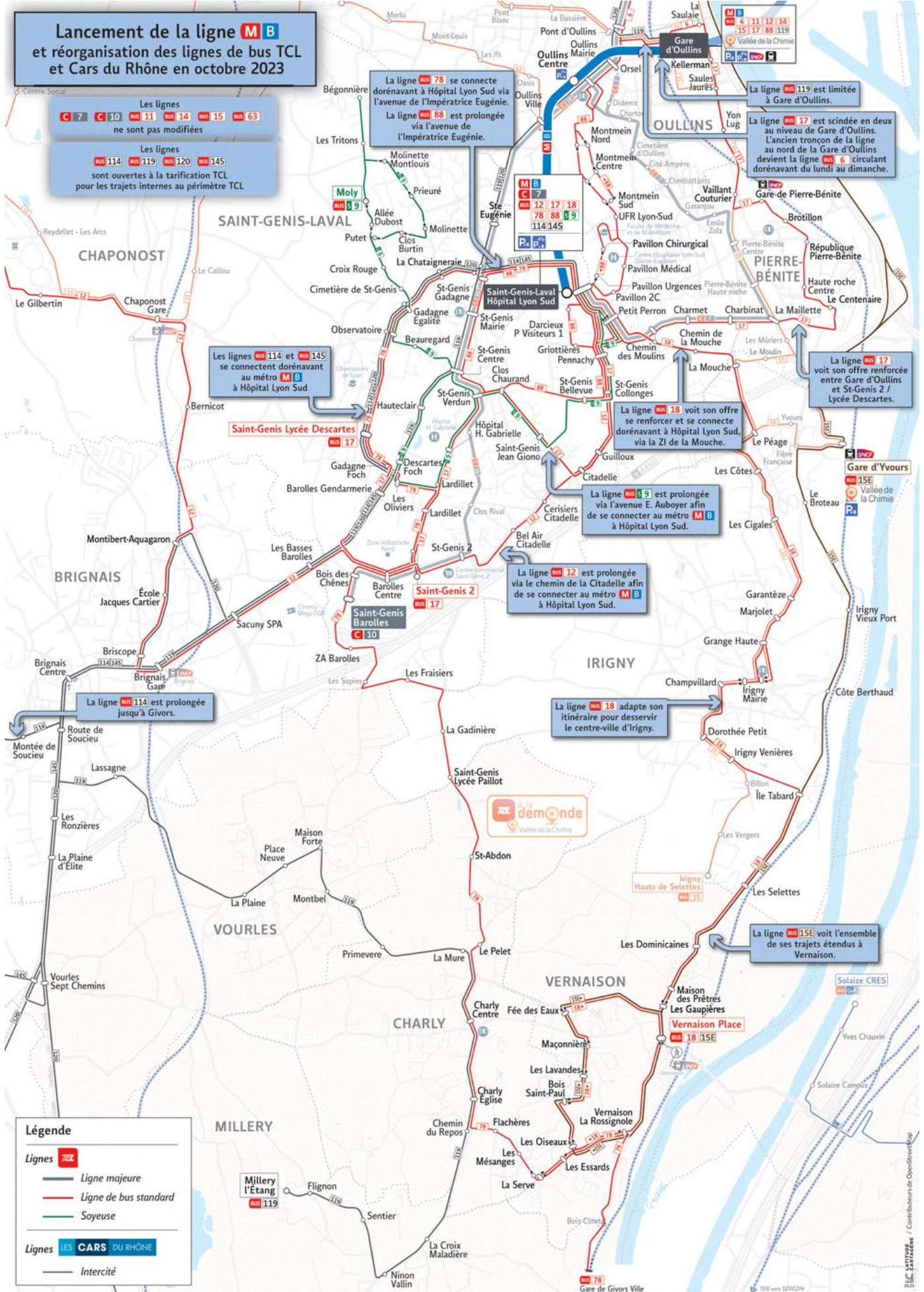
Cette restructuration a concerné à la fois les réseaux Cars du Rhône et TCL avec la mise en place d'une offre dédiée pour chaque commune comprenant :

- La mise en place de lignes structurantes à destination du nouveau terminus à Saint-Genis-Laval
- Le renfort d'offre et l'amélioration des temps de parcours des lignes régulières existantes
- Le maintien des liaisons directes avec le cœur de presqu'île

Cette réorganisation est une **première étape**, la volonté de SYTRAL Mobilités étant de poursuivre le développement et de renforcer l'offre sur la desserte du secteur à horizon 2024.

Le nouvel aménagement de ce pôle multimodal traduit l'ambition de SYTRAL Mobilités d'**offrir aux habitants du territoire les possibilités de changer durablement leur mode de déplacement**.

Lancement de la ligne M B et réorganisation des lignes de bus TCL et Cars du Rhône en octobre 2023



Les lignes C 7, C 10, nos 11, nos 14, nos 15, nos 63 ne sont pas modifiées.

Les lignes nos 114, nos 119, nos 120, nos 145 sont ouvertes à la tarification TCL pour les trajets internes au périmètre TCL.

La ligne nos 78 se connecte dorénavant à Hôpital Lyon Sud via l'avenue de l'Impératrice Eugénie. La ligne nos 88 est prolongée via l'avenue de l'Impératrice Eugénie.

La ligne nos 119 est limitée à Gare d'Oullins.

La ligne nos 17 est scindée en deux au niveau de Gare d'Oullins. L'ancien tronçon de la ligne au nord de la Gare d'Oullins devient la ligne nos 6 circulant dorénavant du lundi au dimanche.

Les lignes nos 114 et nos 145 se connectent dorénavant au métro M B à Hôpital Lyon Sud.

La ligne nos 17 voit son offre renforcée entre Gare d'Oullins et St-Genis 2 / Lycée Descartes.

La ligne nos 18 voit son offre se renforcer et se connecte dorénavant à Hôpital Lyon Sud, via la ZI de la Mouche.

La ligne nos 9 est prolongée via l'avenue E. Auboyer afin de se connecter au métro M B à Hôpital Lyon Sud.

La ligne nos 12 est prolongée via le chemin de la Citadelle afin de se connecter au métro M B à Hôpital Lyon Sud.

La ligne nos 18 adapte son itinéraire pour desservir le centre-ville d'Irigny.

La ligne nos 114 est prolongée jusqu'à Givors.

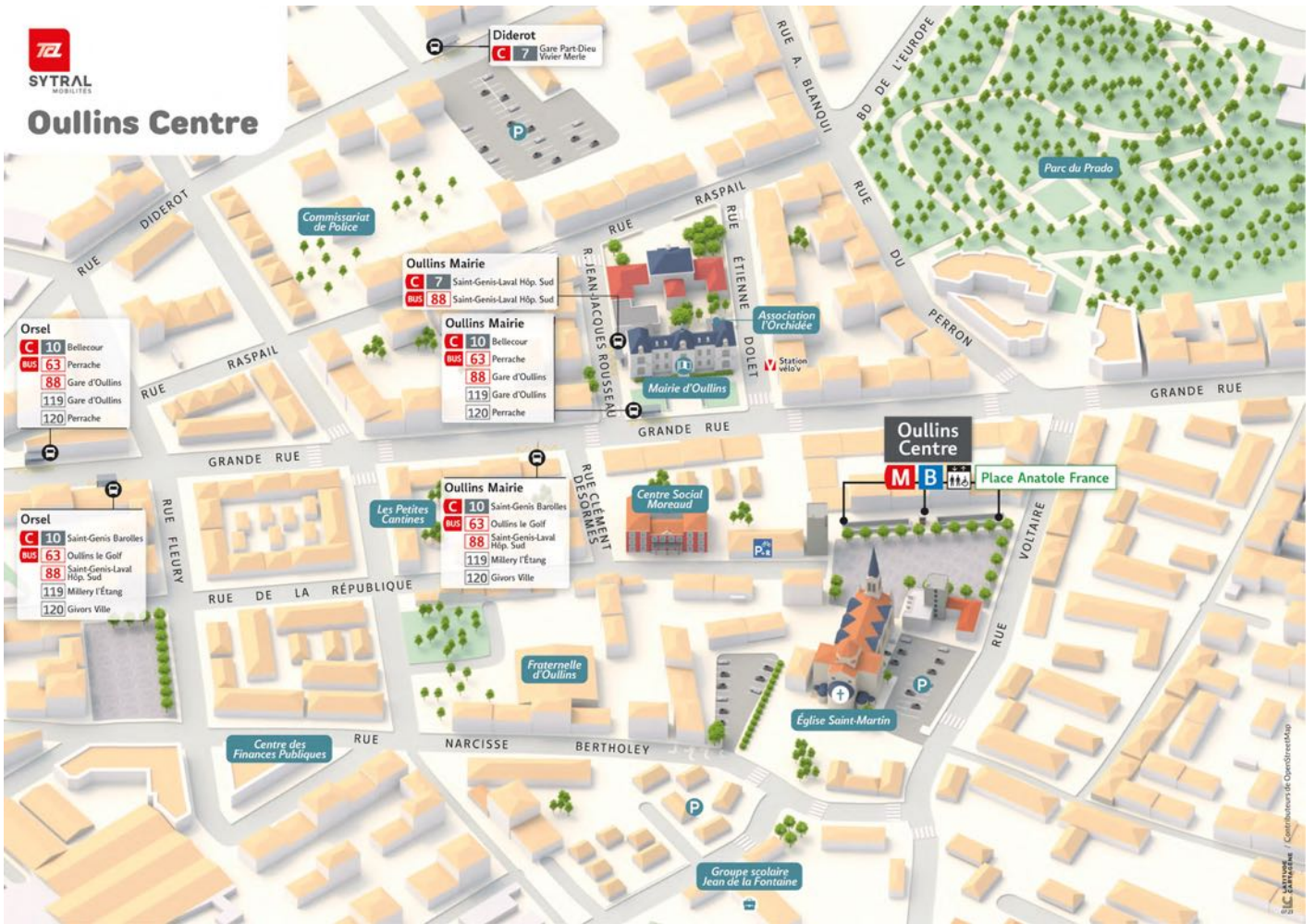
La ligne nos 15E voit l'ensemble de ses trajets étendus à Vernaizon.

Légende

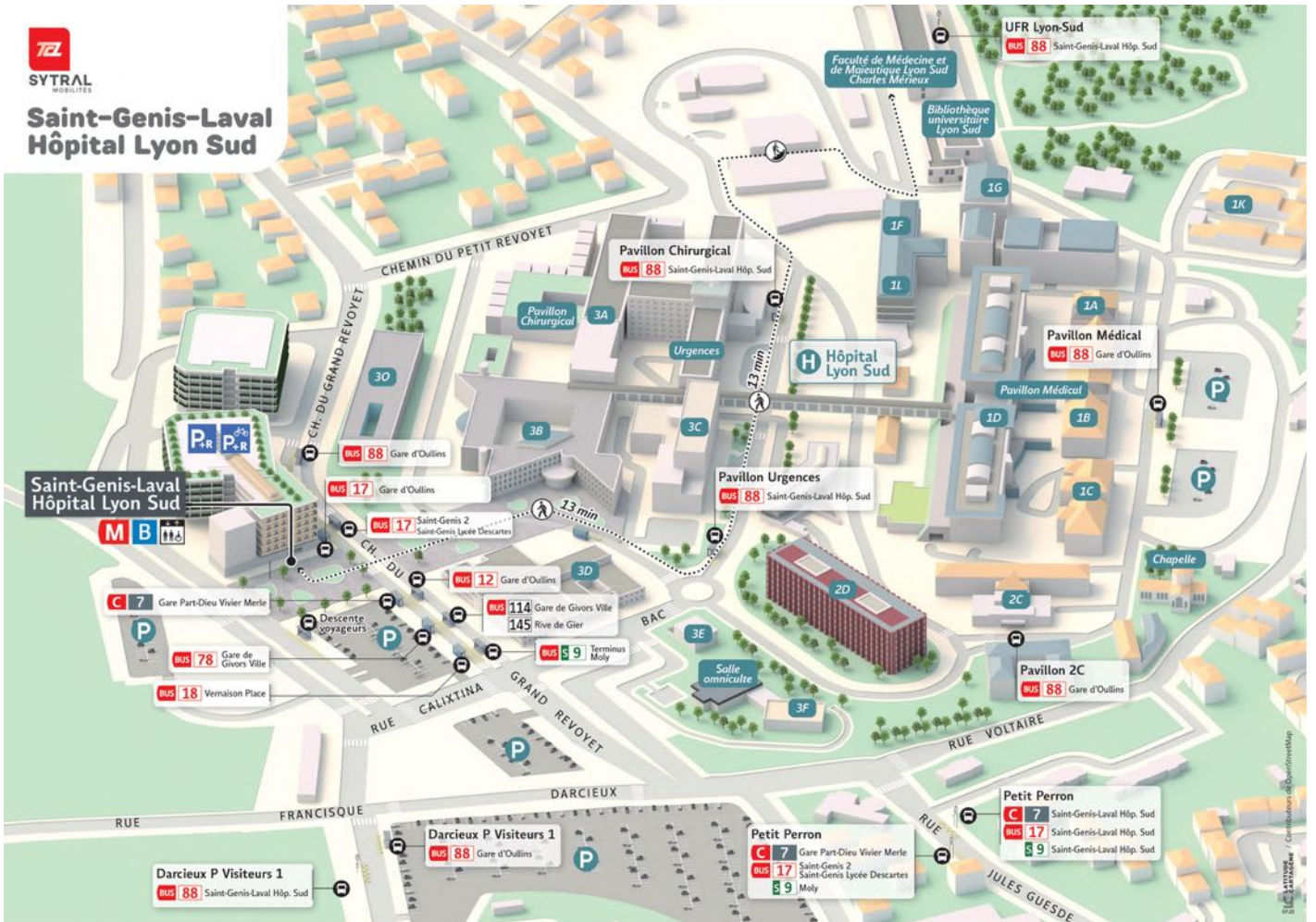
- Lignes **Z2Z**
 - Ligne majeure
 - Ligne de bus standard
 - Soyeuse
- Lignes **LES CARS DU RHÔNE**
 - Intercité



Oullins Centre



Saint-Genis-Laval Hôpital Lyon Sud



L'ART ET LA CULTURE

AU COEUR DES NOUVEAUX OUVRAGES

SYTRAL Mobilités œuvre depuis de nombreuses années pour la valorisation de son réseau par l'art et la culture et s'attache à **enrichir l'expérience des voyageurs** dans leurs déplacements à travers de multiples interventions artistiques pérennes ou temporaires.

Dans la continuité de cette démarche volontariste, une large place est consacrée à la **photographie** et à l'**illustration** au sein des ouvrages du prolongement du métro B. Avec ces deux nouvelles stations, les voyageurs peuvent découvrir plusieurs œuvres qui invitent au voyage et font écho aux lieux nouvellement desservis par le métro.

À SAINT-GENIS-LAVAL

À Saint-Genis-Laval, le photographe **Marc Riboud** est à l'honneur. Natif de la commune, il a effectué des reportages tout au long de sa vie aux quatre coins du monde, et particulièrement en Asie où il a documenté les immenses changements sociétaux survenus en un demi-siècle. Son travail a été couronné par des prix prestigieux, et musées et galeries exposent son travail en France comme à l'étranger.

L'entrée et les quais du nouveau terminus accueillent une **sélection d'images autour de la liberté et du voyage**, thèmes récurrents dans les travaux du photographe disparu en 2016, dont l'héritage perdure grâce à l'association Les amis de Marc Riboud.

Sur les quais, les caissons pourront, au fil des ans, présenter le travail d'autres artistes pour renouveler les regards, les émotions et offrir de l'inattendu aux voyageuses et voyageurs.



En outre, le mur qui longe le patio reliant la station au parc-relais accueille une **œuvre monumentale valorisant le personnel hospitalier** de l'Hôpital Lyon Sud.

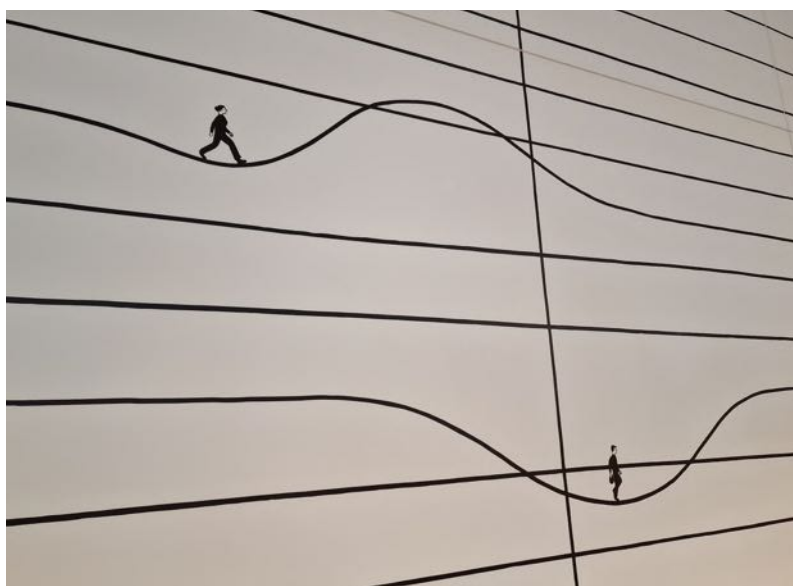
Réalisée par **Marin Kasimir**, l'œuvre reprend le vocabulaire pictural de la photographie panoramique, signature de l'artiste contemporain allemand installé à Bruxelles. Ce n'est d'ailleurs pas son coup d'essai dans les transports publics : Marin Kasimir a notamment habillé la station CERIA du métro bruxellois, ouverte en 2003.

À OULLINS

Les volumes et les **lignes architecturales** de la station sont sublimes par une œuvre de **Vincent Broquaire**, pleine de finesse et de poésie minimaliste. Dans les dessins et animations de l'artiste, le trait à main levée envahit les murs, les livres et les écrans, et des paysages sont érigés par de mystérieux personnages qui accompagnent les voyageurs.

D'autres réalisations de Vincent Broquaire sont visibles dans la Métropole de Lyon : une série de 26 plaques de rues installées de façon permanente à Villeurbanne, dans le cadre d'un projet mené en 2021.

Par leurs univers variés, ces trois œuvres captent les imaginaires, interpellent les usagers et offrent une **pause culturelle dans les trajets du quotidien**.



AUTOUR DU MÉTRO, DE NOUVEAUX ESPACES DE VIE

L'arrivée du métro B permet de faciliter l'intermodalité du quotidien et de **développer de nouveaux espaces de vie** pour les habitants d'Oullins et de Saint-Genis-Laval, et plus largement pour le sud-ouest de la métropole.

La Métropole de Lyon inscrit ainsi les nouveaux pôles de mobilité au cœur de la vie des grands lyonnais avec des aménagements d'accompagnement réalisés pour **faciliter la marche, le vélo et les transports en commun** pour se rendre au métro. La place Anatole France, à Oullins Centre, a été transformée en une place piétonnisée et végétalisée, tandis que la station Saint-Genis-Laval - Hôpital Lyon Sud est entourée par 2,5 km de cheminements piétons-cycles, en plus de voies réservées aux bus et d'une gare de bus.

À OULLINS UNE NOUVELLE PLACE PIÉTONNE ARBORÉE

À Oullins, la Métropole finalise l'aménagement de la **place Anatole France** et ses alentours. Permettant l'accès à la nouvelle station de métro Oullins Centre, ces travaux contribuent aussi à embellir la place, valoriser le patrimoine et participer à l'attractivité commerciale de la Grande rue.

Fruit d'une concertation active menée en 2019 et 2021, le projet mise sur **plus de végétation et de fraîcheur** avec 60 arbres plantés sur la place et ses abords (35 sur la place) et 1 300 m² d'espaces verts réalisés, des **liaisons piétonnes** bien identifiées et sécurisées, la **création d'un parvis** devant l'église et des aménagements pour rendre possibles les événements festifs tout au long de l'année.



LES CHIFFRES CLÉS

2,5 M€ pour l'aménagement de la place Anatole France

Métropole de Lyon : **1,4 M€**

SYTRAL Mobilités : **610 k€**

Ville d'Oullins : **415 k€**

60 ARBRES plantés sur la place et ses abords

1 300 M² d'espaces verts

À Saint-Genis-Laval, la Métropole a réalisé tous les espaces publics, les voiries, la gare bus, ainsi que les cheminements cycles et piétons permettant la desserte de la station Saint Genis-Laval Hôpital Lyon Sud et du centre hospitalier. Ces aménagements permettront aussi de desservir le futur quartier du **Vallon de Saint Genis-Laval**.

Autour du pôle multimodal, les travaux de voiries se sont achevés en septembre. 2 km de voies en site propre bus permettent un **accès fluide à la nouvelle gare bus** (10 quais) et 2,5 km d'aménagements cyclables sécurisent les cyclistes dans la dernière partie de leur trajet jusqu'au parc relais ou l'hôpital.

Tous ces aménagements ont été réalisés avec un **grand souci de protection de l'environnement**. Pour limiter les effets d'îlots de chaleur, plus de 700 arbres ont été plantés sur ce secteur. Sur ces voiries, aucune eau de pluie n'est envoyée au réseau d'assainissement grâce à un bassin, des tranchées d'infiltration et des noues.

La nouvelle avenue Impératrice-Eugénie qui relie l'avenue Clémenceau au pôle multimodal est réservée aux bus, aux vélos et aux piétons. Sur tout son parcours, des **passages pour la faune** (batraciens, écureuils) ont été réalisés. Dans le Vallon de Saint-Genis-Laval, **de nombreux espaces naturels sont par ailleurs préservés et valorisés** (bois, prairies).

LES CHIFFRES CLÉS

26 M€ de travaux

4 ITINÉRAIRES aménagés pour rejoindre le métro en moins de 15' à pied ou à vélo

2,5 KM d'aménagements cyclables

1 GARE BUS de 10 quais **2 KM DE VOIES** en site propre pour les bus

8 000 M² d'esplanade piétonne

700 arbres plantés



L'avenue Impératrice-Eugénie dédiée aux bus, vélos et piétons

4 itinéraires aménagés pour rejoindre le métro en moins de 15 min à vélo ou à pied



À 15 MINUTES À PIED OU À VÉLO AUTOUR DU MÉTRO

La Métropole de Lyon crée **4 itinéraires piétons et vélo** est, ouest, nord et sud. Objectif: permettre aux usagers de rejoindre le métro, l'hôpital ou le futur quartier du Vallon en moins de 15 minutes.

Homogènes, lisibles et cohérents, ces itinéraires offrent des trottoirs confortables et ombragés et des pistes ou voies sécurisées.

Côté **nord**, en venant d'Oullins, entre la rue de la Sarra et les urgences de l'hôpital, le tracé passe par la rue et le chemin du Grand Revoyet et la rue et le chemin du Petit Revoyet.

En venant de l'**ouest** sur Saint-Genis-Laval, c'est l'avenue de Gadagne qui est aménagée depuis son croisement avec l'avenue des Martyrs jusqu'à la nouvelle avenue Impératrice Eugénie (elle-même dédiée aux modes actifs jusqu'au métro).

À l'**est**, l'itinéraire retenu part du carrefour rue Voltaire/boulevard de l'Europe et chemine par les rues Voltaire, Jean Moulin et Jules Guesde.

Au **sud**, l'itinéraire emprunte le chemin du Grand Revoyet, la rue Guilloux puis la route d'Irigny jusqu'au niveau de l'A450.

« Les aménagements réalisés par la Métropole de Lyon facilitent pour tous les habitants des environs les déplacements à pied ou à vélo jusqu'à la station de métro, en alternative à la voiture individuelle. »

FABIEN BAGNON
Vice-Président de la Métropole de Lyon



LE VALLON UN NOUVEAU QUARTIER NATURE

Dans le cadre d'un projet urbain porté en régie directe par la Métropole de Lyon, en partenariat avec la Ville de Saint-Genis-Laval, SYTRAL Mobilités et les Hospices Civils de Lyon, le secteur du Vallon va accueillir **environ 1 200 logements**, dont 60% de logements abordables (logement social et bail réel solidaire) et **84 000 m² de surfaces tertiaires, économiques et hospitalières**.

Sur les **55 hectares** du projet, 18 seront bâtis en préservant et en valorisant le patrimoine naturel, paysager et architectural du site. Des équipements (école, gymnase, crèche) réalisés par la Ville complètent le site.

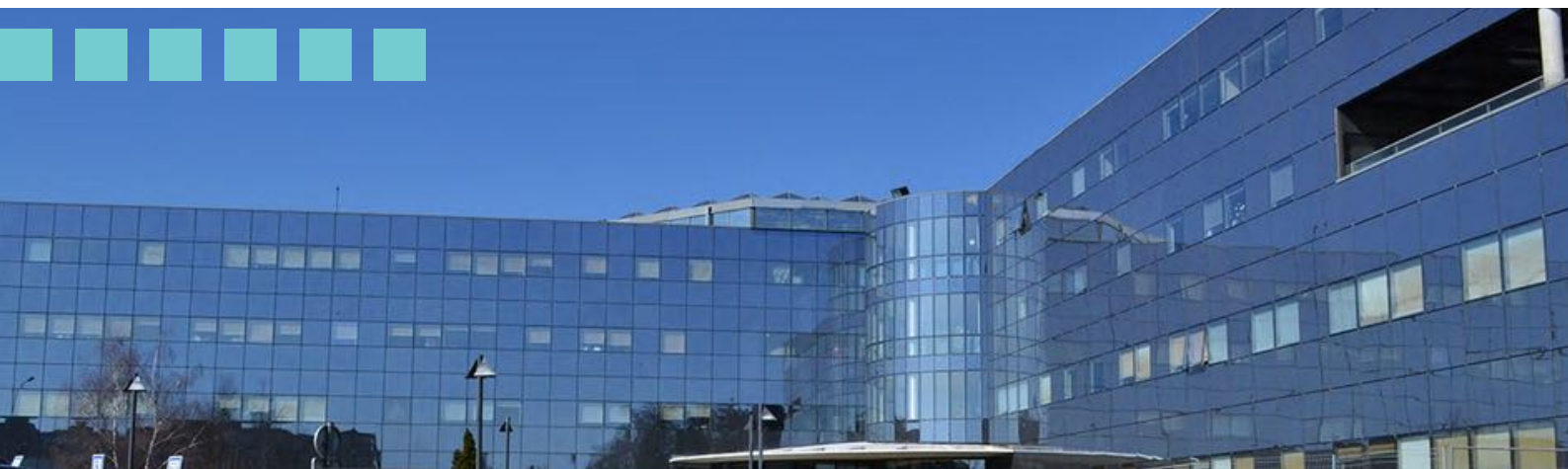
Un parc central de plus de 13 hectares traverse déjà le quartier du nord au sud. Véritable colonne vertébrale du quartier, il sera aménagé dans sa partie sud au contact du métro et autour de la ferme historique de la Patinière. Au nord, les prairies naturelles du parc et mais aussi **les 7 hectares de bois préservés seront sources de biodiversité et de fraîcheur**.



La consultation de maîtrise d'œuvre des espaces publics est en cours, suite à la phase de fouilles archéologiques.

La livraison des premiers bâtiments tertiaires dans le quartier Cœur de Vallon est prévue pour l'année 2027.

UN ACCÈS PLUS RAPIDE ET ÉCOLOGIQUE VERS LES HÔPITAUX



« La nouvelle desserte par métro au pied de l'hôpital Lyon Sud est une très bonne nouvelle pour tous nos professionnels et plus largement pour tous les patients qui sont pris en charge par nos équipes soignantes et médicales. L'accès à une médecine de pointe est ainsi facilité pour tous les résidents de la métropole. La maillage du réseau de transports ainsi renforcé favorise pleinement la politique de développement des mobilités douces portée par les Hospices Civils de Lyon pour l'ensemble de son personnel. Il s'inscrit également pleinement dans la volonté des HCL de promouvoir un accès rapide et écologique à leurs hôpitaux tout en faisant de ces lieux des endroits où les déplacements sont apaisés. »

PHILIPPE PIN

Directeur Général Adjoint des Hospices Civils de Lyon

« L'arrivée du métro aux portes de l'hôpital Lyon Sud permet d'insérer plus fortement encore notre communauté hospitalière dans le territoire de la métropole de Lyon. Cette nouvelle desserte permet d'accompagner le développement croissant des activités de notre établissement. D'ici à 2035, notre offre de soins va se développer dans le cadre d'un schéma directeur hospitalo-universitaire ambitieux. Dès mars prochain, un nouveau service d'accueil des urgences ouvrira dans le cadre du projet BAURéaLS (Blocs Accueil Urgences Réanimation Lyon Sud), projet qui sera définitivement achevé d'ici 4 ans et va transformer en profondeur la prise en charge de nos patients et les conditions de travail des professionnels. Enfin, la présence du métro va rapidement développer les synergies concernant la recherche et l'innovation grâce à une plus grande proximité entre le campus de Lyon Sud et le biopôle de Gerland, gage supplémentaire d'attractivité et de fidélisation pour les professionnels de santé qui souhaitent contribuer au développement des activités hospitalo-universitaires de l'hôpital Lyon Sud. »

ANNE DECQ-GARCIA

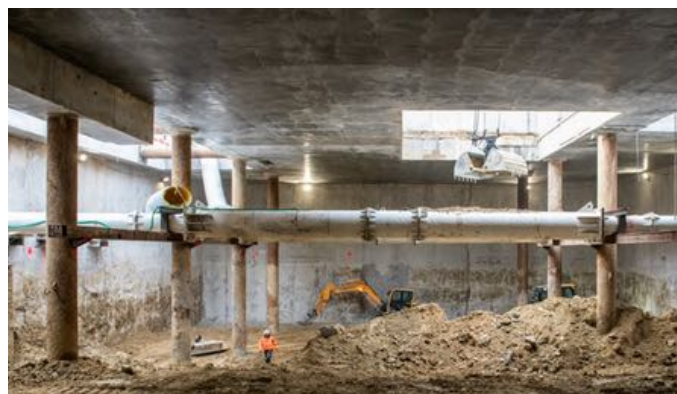
Directrice de l'hôpital Lyon Sud

UN CHANTIER HORS DU COMMUN

Ce chantier d'envergure, **mené de jour comme de nuit** depuis 2018, a été rythmé par des étapes majeures telles que la mise en œuvre de technicités de creusement exceptionnelles pour la construction des différents ouvrages, la construction d'un tunnelier sur mesure, ou encore la pose de la voie ferrée et les phases d'essais des nouvelles rames automatiques sur le tronçon prolongé.

DEUX STATIONS, DEUX TECHNIQUES DE CREUSEMENT

- La méthode du « **creusement en taupe** » pour la station Oullins Centre, compte-tenu de l'espace urbain très contraint et afin d'éviter l'émergence du bruit.
- À l'inverse, pour la station Saint-Genis-Laval Hôpital Lyon Sud, c'est la technique « **à ciel ouvert** » qui a été retenue. Le creusement a été réalisé jusqu'à la profondeur nécessaire, sans poser de dalle de couverture puis la construction s'effectue du bas vers le haut



Le creusement de la station Oullins Centre, 2020

UN TUNNELIER SUR MESURE

Pour le creusement du tunnel nécessaire au prolongement du métro B, SYTRAL Mobilités a opté pour la solution la plus adaptée pour répondre à la complexité géologique des sous-sols et engendrer le moins de nuisances : le **tunnelier « à densité variable »**.



Cette spectaculaire machine de **2 200 tonnes** et d'une **puissance de 7.6 MW**, soit l'équivalent d'un TGV et son imposante roue de coupe, spécialement conçue pour ce chantier, ont permis la construction d'un tunnel monotube de 8m50 de diamètre intérieur sur 2,4 km. Au total, **170 000 m³ de déblais** ont été évacués par le tunnelier afin d'être réemployés, **dont 30 000 sur le chantier de prolongement du métro B.**

Après le démontage des installations, le puits de lancement du tunnelier a été transformé en un puits de ventilation, offrant un **accès pour les services de secours** et assurant le désenfumage en cas d'incendie. Il dispose également d'une station de nettoyage des rames. Un second puits a également été créé entre les 2 stations dans le quartier du Grand Revoyet à Oullins.

Pour faire fonctionner l'impressionnante machine, **5 équipes** d'une vingtaine de travailleurs (pilote, opérateur de tapis, opérateur de la centrale de traitement des boues, poseur de servitude, pilote de train sur pneus, etc.) **se sont relayées 24h/24h et 7 jours/7.**

UN CHANTIER DANS LE CHANTIER AUTOMATISER UNE LIGNE EN EXPLOITATION

Le prolongement jusqu'à Saint-Genis-Laval a été réalisé **en parallèle des travaux d'automatisation sur l'ensemble de la ligne B** et a constitué un défi de taille : moderniser l'exploitation d'une ligne majeure du réseau métro, avec maintien quotidien de l'exploitation.

Les équipes de SYTRAL Mobilités, de l'exploitant du réseau TCL, du maître d'œuvre ainsi que l'ensemble des entreprises se sont ainsi mobilisés pendant de nombreux mois pour préparer l'exploitation du métro B jusqu'à Saint-Genis-Laval et **tester intensivement tous les équipements et systèmes dans un large éventail de situations** : nouvelle version des automatismes, information voyageurs, alimentation électrique, désenfumage, comportement des systèmes en cas d'incident, formation du personnel d'exploitation etc.

Puis, la **marche à blanc** réalisée par l'exploitant du réseau un mois avant l'ouverture du prolongement de la ligne, a permis de vérifier l'ensemble du système dans des conditions réelles de fonctionnement avant la mise en service avec voyageurs (nombre de rames à injecter sur la ligne, horaires de départ de chaque train, planning de présence des agents, et ce, en fonction des différentes périodes d'exploitation, etc.).





DES RAMES AUTOMATIQUES RAPIDES ET MODERNES

SYTRAL Mobilités mène une politique ambitieuse d'optimisation de ses infrastructures et équipements et investit notamment **plus de 600 millions d'euros** dans son plan de mandat pour **moderniser le réseau métro**.

Projet phare de cette modernisation, l'**automatisation de la ligne B** qui a franchi une étape majeure en juin 2022 avec la mise en service des nouvelles rames sans conducteur entre Charpennes et Gare d'Oullins. La mise en œuvre de ce nouveau système a permis d'augmenter la capacité de la ligne de 30% et d'offrir une **fréquence jusqu'à 2' en heures de pointe**. Ce projet industriel complexe aux multiples enjeux a nécessité un investissement de 387 M€ comprenant le renouvellement du système de pilotage automatique et l'achat de 36 nouvelles rames MPL16.

Acquises pour un montant de 175 M€, ces **rames entièrement accessibles**, bénéficient des dernières avancées technologiques afin d'augmenter la disponibilité et l'information voyageurs et de faciliter la maintenance. D'une longueur identique à celle des rames de la ligne D (36 mètres) et équipées d'un système de ventilation réfrigérée climatisée, chaque rame peut transporter jusqu'à 325 passagers dont 64 assis. L'ouverture des portes est élargie de 30 cm pour **faciliter les entrées et sorties des voyageurs et renforcer l'accessibilité aux personnes à mobilité réduite**. Par ailleurs, l'aménagement intérieur offre aux voyageurs debout des appuis confortables.

Respectueuses de l'environnement, les nouvelles rames éco-conçues sont recyclables à 96 % et permettent une **optimisation de la consommation d'énergie**. Elles sont notamment dotées d'un système d'éclairage LED et de dispositifs de récupération de l'énergie et de freinage.

Avec la mise en service de cette extension, de nouvelles rames seront progressivement déployées offrant à **horizon 2025**, une **capacité supplémentaire de 50%**.

LE CALENDRIER DU PROJET

2011

Lancement des études

DÉCEMBRE 2014

Lancement de l'opération

JANVIER 2015

Concertation préalable

OCTOBRE 2015

Enquête publique

MAI 2016

Déclaration d'utilité publique

2017

Travaux de déviation des réseaux

SEPTEMBRE 2018

Début des travaux de génie civil

AUTOMNE 2018 - AUTOMNE 2019

Construction des ouvrages (puits, stations)

DÉCEMBRE 2019 - MAI 2021

Creusement du tunnel

2021

Fin des travaux de génie civil pour les stations

MAI 2021 - SEPTEMBRE 2021

Démontage du tunnelier

NOVEMBRE 2021 - AOÛT 2023

Travaux d'équipements (voies, énergie) et aménagement des stations

OCTOBRE 2021

Début des travaux du parc-relais

MARS 2023 - OCTOBRE 2023

Essais systèmes et marche à blanc

20 OCTOBRE 2023

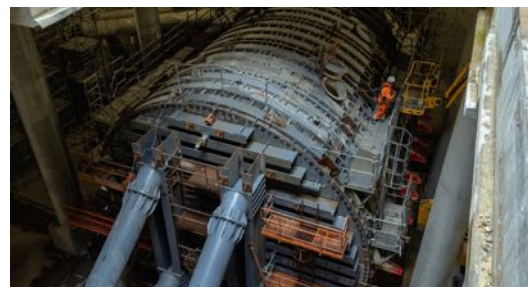
Mise en service



Début des travaux à Saint-Genis-Laval, été 2018



Descente de la roue de coupe du tunnelier dans le puits de lancement, octobre 2019



Arrivée du tunnelier à Oullins Centre, février 2021



Dernière soudure de voie ferrée, novembre 2022



Marche à blanc, octobre 2023

LES CHIFFRES CLÉS



391 M€

de budget

5 ANS

de travaux

+ DE 100 ENTREPRISES

mobilisées

200 COMPAGNONS

chaque jour sur le chantier

107 000 HEURES

d'insertion réalisées

2,4 KILOMÈTRES

de ligne nouvelle

122 MÈTRES

la longueur du tunnelier

2 STATIONS

supplémentaires

20 MINUTES

entre les stations Charpennes et
Saint-Genis-Laval Hôpital Lyon Sud

2 MINUTES DE FRÉQUENCE

en heure de pointe

25 000 VOYAGEURS / JOUR

attendus en 2023 à Saint-Genis-Laval
Hôpital Lyon Sud

24 000 VOYAGEURS / JOUR

attendus en 2023 à Oullins Centre

1 PÔLE MULTIMODAL

1 PARC-RELAIS



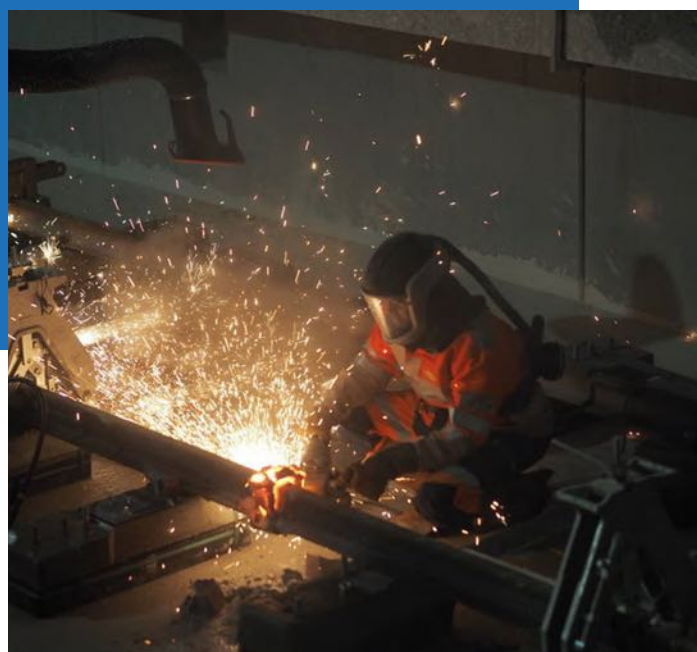
UNE DÉMARCHE D'INSERTION SOCIALE FORTE

Dans le cadre de sa politique en matière de développement durable sur l'aspect sociétal, SYTRAL Mobilités intensifie les clauses d'insertion professionnelle dans ses marchés de travaux afin de **permettre l'accès ou le retour à l'emploi des publics les plus fragiles**.

Pour l'accompagner dans sa démarche, SYTRAL Mobilités a confié à un assistant à maîtrise d'ouvrage les missions portant sur l'identification des marchés, le dimensionnement des **clauses d'insertion** incluses dans les marchés de travaux, l'accompagnement des entreprises, la mobilisation des partenaires de l'emploi et de l'insertion, le contrôle, le suivi de l'avancement et enfin la restitution des données pour l'évaluation de la démarche

Les différents partenaires de l'emploi et de l'insertion du territoire travaillent avec les entreprises qui interviennent sur le chantier pour le recrutement, la formation et la mise à disposition des personnels.

Pour le projet métro B, ce sont **107 000 heures** de travail qui ont été réalisées dans ce cadre, soit 35% de plus que les objectifs initialement fixés aux entreprises. Plusieurs dizaines de personnes ont été impliquées avec la contractualisation de contrats de travail (intérim d'insertion, CDI, contrat de professionnalisation).



LES ACTEURS DU CHANTIER

Un chantier comme celui du métro B représente une opportunité d'activité pour de très nombreuses petites et moyennes entreprises de la région. **Plus de 100 entreprises représentant environ 200 personnes par jour sont intervenus** sur les différents lots de la construction.

SYTRAL Mobilités, le maître d'ouvrage

C'est l'autorité organisatrice des mobilités des territoires lyonnais. À ce titre, SYTRAL Mobilités définit, finance et réalise les projets de développement de ses réseaux, parmi lesquels, le prolongement du métro B.

MELYES, le maître d'œuvre

Groupement Egis Rail et Systra, en sa qualité de maître d'œuvre, a conçu le projet, assuré le suivi technique et financier du chantier.

ARCHITECTE ATELIER SCHALL et ARCHITECTE AZC (Atelier Zundel Cristea) ont respectivement imaginé la station Oullins Centre et la station Saint-Genis-Laval – Hôpital Lyon Sud. Ils assurent la conception architecturale au sein du groupement MELYES.

Le **groupement de la maîtrise d'œuvre du parc-relais** est composé de BABEL & PRADO, TPF ingénierie et Acceo.

Le groupement d'entreprises de génie civil

IMPLENIA FRANCE, IMPLENIA SUISSE et DEMATHIEU BARD CONSTRUCTION, en charge du puits d'arrière gare et du lancement du tunnelier, du creusement du tunnel et de station Oullins Centre

NGE GC - NGE FONDATIONS - GUINTOLI, en charge de la station Saint-Genis-Laval

MAIA SONNIER, en charge du puits de secours et de ventilation du Grand Revoyet

EQUANS INEO UTS et BOUYGUES ENERGIE & SERVICES, en charge des travaux de courants forts

EIFFAGE ENERGIE SYSTEMES CLEVIA CENTRE EST, en charge des installations de désenfumage

COLAS RAIL, en charge de la construction de la voie ferrée

SPIE CITYNETWORKS et ROIRET TRANSPORT, en charge des travaux de courants faibles

SCHINDLER, en charge des installations d'ascenseurs et d'escaliers mécaniques

EQUIP LAVAGGI INDUSTRIALI, en charge des installations de lavage des trains

Pour le second œuvre

MAIA SONNIER, en charge des revêtements de sol

AXIMA, en charge de la climatisation, de la ventilation et du chauffage

FONTBONNE, en charge de la serrurerie, vitrerie et métallerie de la station OCE et des puits

LENOIR METALLERIE, en charge de la serrurerie, vitrerie et métallerie de la station HLS

SOMIROC RAPHAT, en charge de revêtements muraux de la station OCE

NEBIHU / GOUTTE, en charge des peintures

MEUNIER, en charge des revêtements des faux-plafonds bois de la station OCE

Pour le parc-relais

LEON GROSSE et BRIAND, en charge du gros œuvre et de la charpente métallique

SCOP CABROL, en charge de la façade et de la serrurerie

SCHINDLER, en charge des installations d'ascenseurs

IEFFAGE ENERGIE SYSTEMES – CLEMESY, en charge des travaux de courants forts et de courants faibles et sur la mise en place des systèmes de co-voiturage,

FERRARD, en charge des travaux de la climatisation, de la ventilation et du chauffage

LGL ÉTANCHÉITÉ, en charge de la peinture de sols

PARCS ET SPORTS, en charge des travaux d'espaces verts

Pour la mise en œuvre du système de pilotage automatique

ALSTOM, en lien avec **VIVÉRIS TECHNOLOGIES**, **CAPGEMINI**, **COLAS RAIL**, **BUREAU VÉRITAS**, **MAIA SONNIER**, **SPIE CITYNETWORKS**, **INEO UTS / EQUANS**, **IKOS** et **2AGE-CONSEILS**, en charge du déploiement des systèmes d'automatismes

ROIRET, en charge des télétransmissions

ENFRASYS, en charge des bases de données techniques

TELEMATICS, en charge de l'interphonie

ROIRET, **NEXTIRA One** et **SPIE**, en charge de la vidéo embarquée et les réseaux voyageurs sol trains

MDTP, en charge des travaux d'accompagnement et de finition du chantier

APAVE, le bureau de contrôle technique, s'assure de la solidité des ouvrages et de la compatibilité des techniques de creusement du tunnel avec le bâti existant.

CERTIFER vérifie et valide le bon fonctionnement en toute sécurité du métro sur la ligne B prolongée.

NOVICAP est le coordonnateur SPS (Sécurité Protection de la Santé). Ils contrôlent le bon respect des règles de sécurité et de protection de la santé des intervenants sur le chantier.

ALGOE, AMO Management de projet

GESTE, AMO Management de projet

KEOLIS, AMO Maintenabilité et Exploitabilité

EMERGENCE, AMO sur l'insertion sociale





L'INFORMATION AUX RIVERAINS

SYTRAL Mobilités porte une attention particulière à l'**information** et au **dialogue avec les riverains et les entreprises** des quartiers traversés.

À ce titre, différents documents ont été édités à leur attention par SYTRAL Mobilités notamment une **lettre dédiée au projet** qui informait régulièrement de l'avancée du chantier. Ceux qui le souhaitent pouvaient également suivre l'évolution du projet sur www.sytral.fr.

L'information est également relayée et mise à jour en temps réel sur les nombreux **supports numériques** de SYTRAL Mobilités : la page dédiée au projet sur sytral.fr, Mobiles – le magazine numérique, les écrans i-tcl (embarqués dans les tramways, trolleybus, les principales stations de métro ainsi que les nouvelles rames automatiques), ainsi que sur les réseaux sociaux.



Durant toute la durée du chantier, une collaboratrice de SYTRAL Mobilités était dédiée au **suivi des relations avec les riverains et les commerçants**.

LE FILM DU PROJET

à visionner sur la chaîne YouTube de SYTRAL Mobilités

Bienvenue sur la médiathèque de SYTRAL Mobilités

Cars, bus et trolleybus, métros, tramways, chantiers... toutes les images de nos réseaux de transport sont en ligne !

Nouvelle inscription

Pour consulter les médias et les emprunter, inscrivez-vous auprès du SYTRAL qui étudiera votre demande.

[JE SOUHAITE M'INSCRIRE](#)

Déjà inscrit

Email

Mot de passe [OK](#)

[Mot de passe perdu ?](#)

Accès temporaire

Saisissez votre code d'accès [OK](#)

LE PROJET EN IMAGES

Les photographies sont disponibles sur la médiathèque en ligne de SYTRAL Mobilités qui compte près de **20 000 photos et vidéos** des réseaux, des événements et des chantiers de SYTRAL Mobilités.

POUR S'INSCRIRE

1. Se rendre sur le lien <http://mediatheque.sytral.fr>
2. Cliquer sur le lien « Je souhaite m'inscrire » en page d'accueil
3. Remplir les champs obligatoires en choisissant le mot de passe de son choix
4. Après réception de l'email de confirmation de son inscription, sélectionner ses photos en les ajoutant à son panier
5. Cliquer ensuite sur le lien « Mon panier » en haut de page et envoyer sa demande de téléchargement des images
6. Réception d'un mail permettant de télécharger son panier de photos en haute définition

ANNEXES

LA LIGNE EN BREF

7,7 km

10 stations

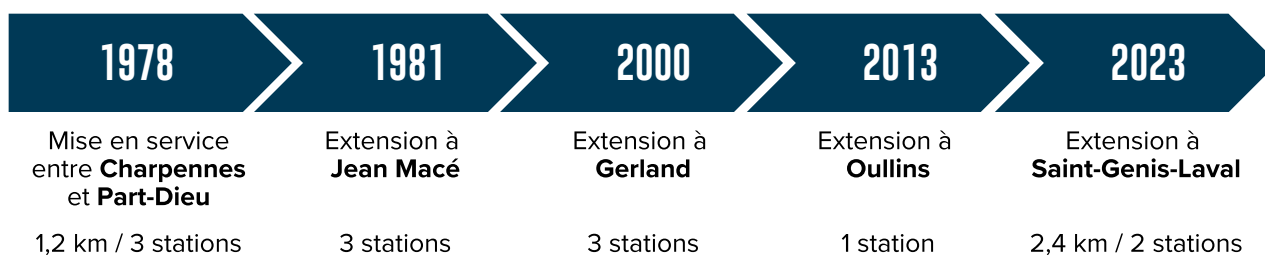
Plus de **180 000 voyages/jour**

Vitesse commerciale : 27 km/h

Pilotage automatique avec conducteur

22 nouvelles rames automatiques de 2 voitures

Capacité de chaque rame : 325 voyageurs



EN 2022

La ligne B est exploitée avec les rames nouvelle génération entre Charpennes et Gare d'Oullins

LE 20 OCTOBRE 2023

Exploitation de la ligne en pilotage automatique intégral jusqu'à Saint-Genis-Laval avec un renfort de capacité

10 km

12 stations

20 minutes entre les stations Charpennes et Saint-Genis-Laval - Hôpital Lyon Sud

À HORIZON 2025

36 rames, dont 30 en circulation sur la ligne

+ **50% de capacité sur la ligne**





Crédits photos : SYTRAL Mobilités, Alpaca Productions, Métropole de Lyon, Nicolas Robin, Maëlie Mannella, Lara Balais, Thomas Carrage, Melyes – atelier Schall – AZC – Alstom / Images de synthèses non contractuelles – Babel+Prado architectes urbanistes, Yanis Ourabah



**MINISTÈRE
DE LA TRANSITION
ÉCOLOGIQUE
ET DE LA COHÉSION
DES TERRITOIRES**

*Liberté
Égalité
Fraternité*

AFIT France

SYTRAL
MOBILITÉS

MISE EN SERVICE DU PROLONGEMENT DU MÉTRO B
OCTOBRE 2023

CONTACT PRESSE

Lodoiska DE GOUVION SAINT CYR | gouvion@sytral.fr | 06 71 18 32 66